



CONCELLO DE TEO



## CARREIRA PEDESTRE BATALLA DE CACHEIRAS 2014

### CONCELLO DE TEO

A Concellaría de Deportes do Concello de Teo organiza o **domingo 23 de marzo de 2014** a partir das 10:45 horas a Carreira Pedestre **Batalla de Cacheiras 2014 - Concello de Teo** baixo control técnico da **Federación Galega de Atletismo (Delegación de Santiago)** e segundo o seguinte:

### **REGULAMENTO**

1. Poderán participar atletas federados e non federados; haberá unha soa clasificación conxunta. O control da carreira estará a cargo do Comité de Xuíces da Federación Galega de Atletismo, Delegación en Santiago de Compostela.
2. **CATEGORÍAS DOS PARTICIPANTES:**
  - ✘ **PITUFOS:** atletas nadas/os nos anos 2009 e posteriores
  - ✘ **PREBENXAMÍN:** atletas nadas/os nos anos 2007 e 2008
  - ✘ **BENXAMÍN:** atletas nadas/os nos anos 2005 e 2006
  - ✘ **ALEVÍN:** atletas nadas/os nos anos 2003 e 2004
  - ✘ **INFANTIL:** atletas nadas/os nos anos 2001 e 2002
  - ✘ **CADETE:** atletas nadas/os nos anos 1999 e 2000
  - ✘ **XUVENIL:** atletas nadas/os entre 1997 e 1998
  - ✘ **JÚNIOR/PROMESA:** atletas nadas/os entre 1992 e 1996
  - ✘ **SÉNIOR:** atletas nadas/os en 1991 e ata veteranos
  - ✘ **VETERANA/O A:** atletas nadas/os entre 1969 e 1979
  - ✘ **VETERANA/O B:** atletas nadas/os entre 1959 e 1968
  - ✘ **VETERANA/O C:** atletas nadas/os en 1958 e anteriores

### 3. DISTANCIAS E HORARIOS:

A saída das carreiras será desde o **CEIP A Ramallosa**. O percorrido da carreira absoluta seguirá un circuíto de 11 km aprox. a partir da categoría júnior/promesa. O horario e distancias das probas serán os seguintes:

HORA	CATEGORÍA	DISTANCIA
10.45 h	PITUFOS	200 m aprox.
10.55 h	PREBENXAMÍN	500 m aprox. (1 volta ó circuíto prebenxamín)
11.05 h	BENXAMÍN	1000 m aprox. (2 voltas ó circuíto prebenxamín)
11.15 h	ALEVÍN	1000 m aprox. (2 voltas ó circuíto prebenxamín)
11.45 h	ENTREGA DE PREMIOS CATEGORÍAS PITUFOS, PREBENXAMÍN, BENXAMÍN, ALEVÍN	
12.10 h.	JÚNIOR/PROMESA/ SÉNIOR e VETERANO	11000 m aprox.
12.20 h	INFANTIL – CADETE – XUVENIL	3500 m aprox.
13.30 h	ENTREGA DE PREMIOS RESTO DE CATEGORÍAS	

### 4. INSCRICIÓNS

- **ADULTOS**: (júnior/promesa, sénior e veteráns) ata o **xoves 20 de marzo** ás **14:00 horas** na web [www.emesports.es](http://www.emesports.es) (única forma de inscrición). Deberán rellenar os campos no formulario da inscrición da proba.  
*Todos os participantes que disputen a proba absoluta deberán correr cun CHIP colocado na súa zapatilla que deberán entregar unha vez crucen a liña de meta.*
- **ESCOLARES** (de pitufo a xuvenil) ata o **xoves 20 de marzo** ás **14:00 horas** no formulario de inscrición online presente nas webs [www.fgatletismo.es/santiago](http://www.fgatletismo.es/santiago) e [www.atletismogalego.org](http://www.atletismogalego.org).

**Os dorsais recolleranse a partir das 09.30 horas e ata as 10.30 h na secretaría da competición** sita no Polideportivo Municipal Ezequiel Mosquera, a carón do Colexio Público da Ramallosa.

**Non se entregarán dorsais despois da hora límite (10.30 h).**

Non se aceptarán as inscricións fóra de prazo, con datos incompletos ou sen todos os datos obrigatorios. As inscricións de escolares deberán facer constar os seguintes datos na inscrición: **nome e apelidos**, **data de nacemento completa**, **localidade de procedencia**, **club e nº. de licenza federativa ou seguro escolar** (se o ten), **teléfono de contacto ou correo electrónico**.

> **O prezo** da inscrición (a proba absoluta estará controlada a través dun chip) será o seguinte:

- **CATEGORÍAS ESCOLARES (de pitufo a xuvenil):** **GRATUÍTA**
- **CATEGORÍA ADULTOS (de júnior/promesa a veteráns):** **4,00 €**

A pre-inscrición non se completará se non se fai o pago no momento de inscribirse na web [www.emesports.es](http://www.emesports.es).

Para calquera dúbida relacionada co proceso de inscrición poderán dirixirse ó teléfono: **981 815 700** (Departamento de Deportes).

**O PRAZO DE INSCRICIÓN REMATARÁ O XOVES 20 DE MARZO ÁS 14 HORAS. NON SE ADMITIRÁN INSCRICIÓN FÓRA DO PRAZO ESTABLECIDO NIN O DÍA DA PROBA.**

Para optar ó premio ó mellor club federado da proba absoluta deberán anotarse os atletas individualmente na web [www.emesports.es](http://www.emesports.es) e remitir un correo á dirección [FGAsantiago@gmail.com](mailto:FGAsantiago@gmail.com) indicando os datos do club e a listaxe de atletas inscritos.

Para o premio ó centro escolar que achegue máis participantes ás probas, deberán realizar a inscrición do mesmo xeito, inscribindo os atletas individualmente nas webs [www.fgatletismo.es/santiago](http://www.fgatletismo.es/santiago) ou [www.atletismogalego.org](http://www.atletismogalego.org) e remitindo un correo electrónico á dirección indicada ([FGAsantiago@gmail.com](mailto:FGAsantiago@gmail.com)).

## **5. PREMIOS E AGASALLOS**

Haberá premios para:

- > Os 3 primeiros clasificados das categorías establecidas (en mulleres e homes).
- > As 3 primeiras mulleres e os 3 primeiros homes da carreira absoluta (**JÚNIOR/ PROMESA, SÉNIOR e VETERANOS/AS A/B/C**).
- > O **participante máis novo** e o **máis veterano** que logre concluír a proba polos seus propios medios e sen axudas externas.
- > O **primeiro equipo federado** clasificado na clasificación final.
- > O centro escolar que achegue máis participantes que logren concluír a proba.
- > O primeiro clasificado de Teo en cada categoría (deberán reflexar a localidade na inscrición).
- > Agasallos para todos os participantes.
- > Bebida para todos os participantes.

**Os premios non serán acumulativos, excepto os premios ós e ás atletas locais.**

A clasificación por clubs da proba absoluta será establecida a través dos 6 primeiros corredores en cruzar a liña de meta, pola suma dos seus postos, gañando o equipo que menos puntos acade. En caso de empate gañará o equipo que mellor clasifique o seu 6º compoñente (imprescindible facer a inscrición como club).

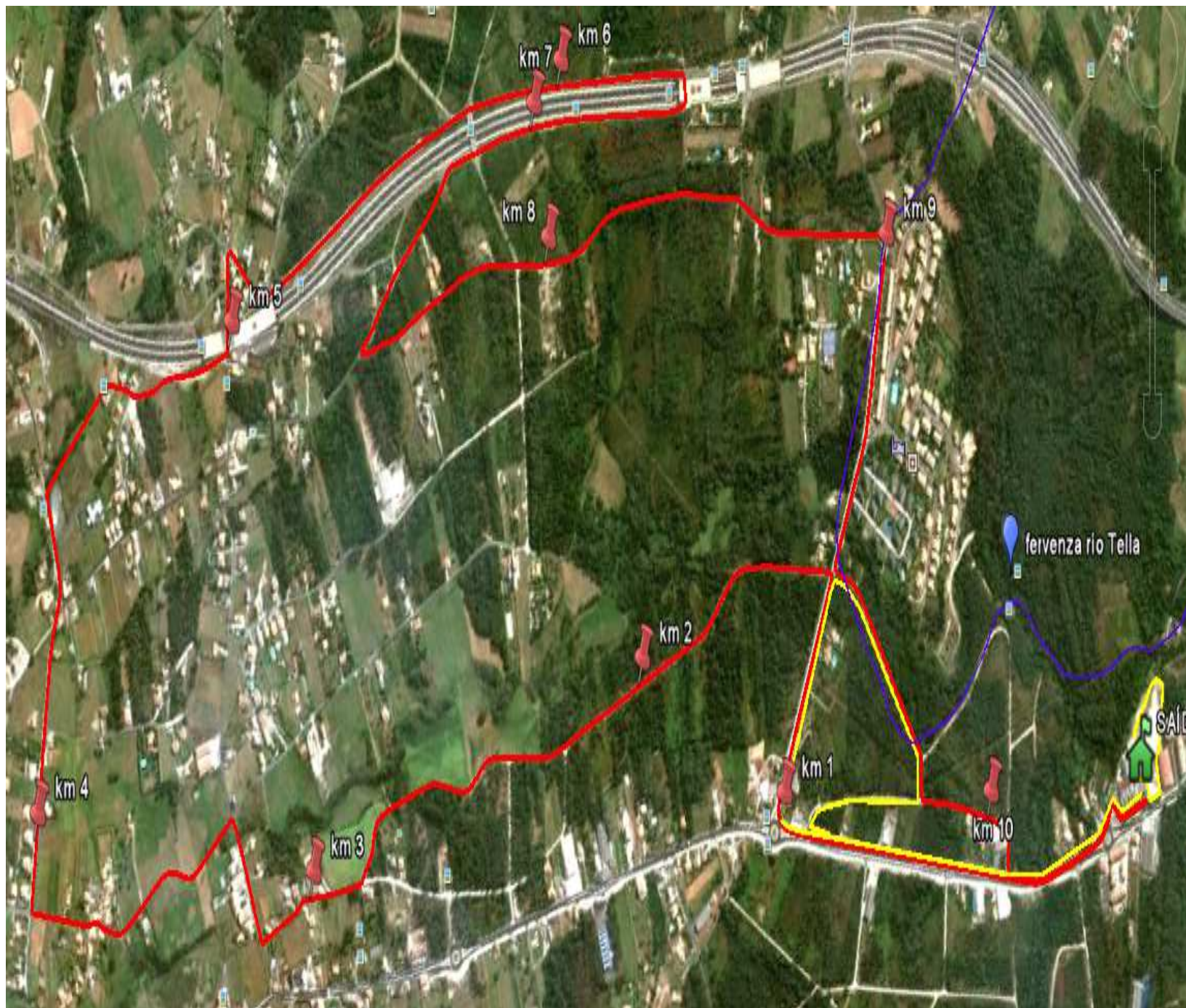
6. Todo atleta que entre na liña de meta sen o seu dorsal ou sen este debidamente colocado na zona do peito e en toda a súa extensión será automaticamente descalificado.
7. As reclamacións sobre os resultados oficiais deberán formularse verbalmente ó xuíz árbitro da Competición non máis tarde de 30 minutos despois da publicación destes. Todo o non previsto no presente regulamento, resolverase de acordo co Regulamento da **RFEA** e **FGA** en vigor para probas en ruta.
8. Haberá servizo de duchas a disposición dos atletas no Polideportivo Municipal Ezequiel Mosquera e na Piscina Municipal (A Ramallosa)

Mais información nas webs:

- > [www.concellodeteo.com](http://www.concellodeteo.com)
- > [www.fgatletismo.es/santiago](http://www.fgatletismo.es/santiago)
- > [www.atletismogalego.org](http://www.atletismogalego.org)
- > [www.emesports.es](http://www.emesports.es)
- > [www.correrengalicia.org](http://www.correrengalicia.org)

**PLANO DAS PROBAS A CONTINUACIÓN**





- Circuíto Vermello (Júnior, Promesa, Sénior e Veteranos) 11.00 m
- Circuíto Amarelo (Infantís, Cadetes e Xuvenís) 3500 m